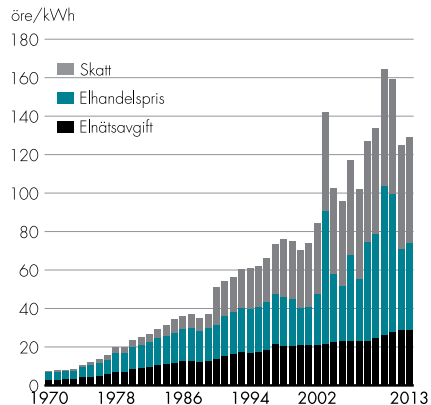
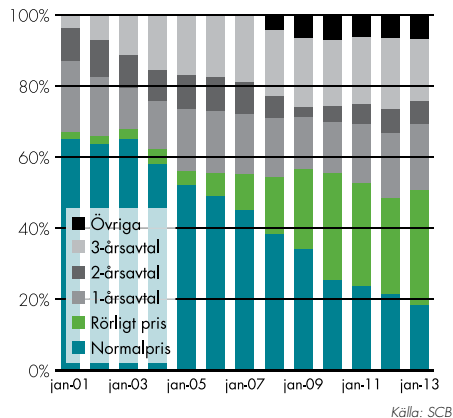


## Elprisets uppdelning för villakunder med elvärme och avtal om rörligt pris, löpande priser, januari respektive år



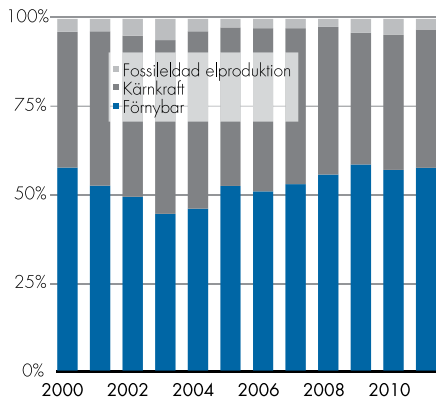
Källa: Energimyndigheten och SCB

## Kundens rörlighet per januari åren 2001–2013



Källa: SCB

## Elproduktion i Sverige



Källa: Svensk Energi

## Bruttoanvändning av el. Källa: IEA

Land	Elanvändning per inv, kWh 2011	Elanvändning per inv, kWh 2012	Total elanvändning, TWh 2012
Island	51 200	52 100 ↗	17,2
Norge	25 100	25 800 ↗	129,8
Kanada	17 100	17 400 ↗	582,3
Luxemburg	17 300	16 500 ↘	7,8
Finland	15 900	15 700 ↘	85,1
Sverige	14 700	14 900 ↗	142,4
USA	13 300	13 100 ↘	4 111,8
Australien	10 600	10 800 ↗	220,3
Nya Zeeland	10 000	10 400 ↗	42,8
Sydkorea	10 100	10 300 ↗	505,7
Osterrike	8 500	9 000 ↗	73,5
Schweiz	8 200	8 700 ↗	65,5
Belgien	8 000	8 300 ↗	86,0
Japan	7 900	7 800 ↘	989,7
Frankrike	7 600	7 700 ↗	490,2
Tyskland	7 000	7 000	577,5
Nederländerna	7 100	6 900 ↘	114,8
Irland	6 000	6 500 ↗	26,7
Tjeckien	6 000	6 200 ↗	63,3
Danmark	6 200	6 100 ↘	34,3
Spanien	5 700	6 000 ↗	277,4
Storbritannien	5 700	5 800 ↗	354,1
Italien	5 500	5 500	331,6
Grekland	4 600	4 600	51,9
Polen	3 800	3 700 ↘	143,9
Kina*	2 700	2 700	3 684,5

\* avser år 2009.

Summa elanvändning för länderna i ovanstående tabell motsvarar 64,2 procent av världens totalt år 2009.

## Mättenheter

1 kilowatt (kW)	= 1 000 watt (W)
1 megawatt (MW)	= 1 000 kW
1 gigawatt (GW)	= 1 000 000 kW
1 megawattimme (MWh)	= 1 000 kilowattimmar (kWh)
1 gigawattimme (GWh)	= 1 000 000 kWh
1 terawattimme (TWh)	= 1 000 000 000 kWh



# NÅGRA DATA OM SVERIGE OCH ENERGIN

Utgiven 2013



Svensk Energi – Swedenergy – AB  
 Postadress: 101 53 Stockholm  
 Kontor: Olaf Palmes Gata 31  
 Telefon: 08 677 25 00 • Fax: 08 677 25 06  
 www.svenskenergi.se

© Svensk Energi – Swedenergy – AB  
 Tryck: Planograf, maj 2013  
 Beställning: direkt via vår hemsida

SVENSK  
**energi**

## Utgiften av Svensk Energi Data gäller 2013-01-01 resp år 2012

Sveriges yta enligt SCB		449 964 km <sup>2</sup>
odlad jord och ängsmark.....	10%	
skogar.....	50%	
berg.....	25%	
sjöar.....	10%	
städer.....	5%	
Maximilängd.....	1 574 km	
Maximibredd.....	499 km	
Folkmängd 2012–12–31 enligt SCB		9 552 000
Per kvadratkilometer landyta.....	21	
Förvärvsarbetande befolkning.....	4 603 000	
Nationalinkomster, miljoner kr, enligt SCB		2011 2012
Bruttonationalprodukt.....	3 499 914	3 555 339
Bruttoinvesteringar.....	685 996	660 916
Hushållens konsumtion.....	1 672 886	1 718 898
Offentlig konsumtion.....	923 728	956 605
Utrikeshandel, miljoner kr, enligt SCB		2011 2012
Export av varor och tjänster.....	1 748 823	1 733 210
Import av varor och tjänster.....	1 531 519	1 514 290

Energianvändning enligt SCB (användarnivå), TWh		2010 2011 2012*	
Industri	148	141 139	35%
Samfärdsel	104	104 102	26%
Bostäder, service, med mera	162	146 151	39%
<b>Summa</b>	<b>414</b>	<b>391 392</b>	<b>100%</b>

\*Preliminär uppgift Svensk Energi

Elanvändningens fördelning på olika konsumentgrupper, TWh, enligt SCB		2010 2011 2012*	
Industri	53,4	53,9 52,5	37%
Service	36,6	35,5 34,6	24%
Bostäder	45,2	41,2 44,3	31%
Förluster	11,8	9,7 11,0	8%
<b>Summa</b>	<b>147,0</b>	<b>140,3 142,4</b>	<b>100%</b>

\*Preliminär uppgift Svensk Energi

Elbalans, TWh Netto. Källa: SCB och Svensk Energi				
	2010	2011	2012*	
<b>Produktion inom landet</b>	<b>144,9</b>	<b>147,5</b>	<b>162,0</b>	100%
<b>Förnybar</b>	<b>82,7</b>	<b>85,0</b>	<b>96,9</b>	57,6%
Vattenkraft	66,8	66,7	78,0	
Vindkraft	3,5	6,1	7,2	
Värmekraft	<b>12,4</b>	<b>12,2</b>	<b>11,7</b>	8,3%
Kraftvärme fjärrvärme	6,5	6,3	5,5	
Kraftvärme industri	5,6	5,5	5,9	
Kondens	0,3	0,4	0,3	
<b>Kärnkraft</b>	<b>55,6</b>	<b>58,0</b>	<b>61,4</b>	39,3%
<b>Övrig värmekraft (fossilt och övriga bränslen)</b>	<b>6,6</b>	<b>4,5</b>	<b>3,7</b>	3,1%
Kraftvärme fjärrvärme	5,6	3,8	3,0	
Kraftvärme industri	0,5	0,4	0,4	
Kondens	0,5	0,3	0,3	
Gasturbin, diesel m m	0,03	0,01	0,01	
<b>Elanvändning inom landet</b>	<b>147,0</b>	<b>140,3</b>	<b>142,4</b>	
<b>Nätförluster</b>	<b>10,7</b>	<b>9,7</b>	<b>11,0</b>	
<b>El från grannländerna</b>	<b>17,6</b>	<b>14,8</b>	<b>13,1</b>	
<b>El till grannländerna (-)</b>	<b>-15,6</b>	<b>-22,0</b>	<b>-32,7</b>	
<b>Netto utbyte med grannländer **</b>	<b>2,1</b>	<b>-7,2</b>	<b>-19,6</b>	

\*Preliminär uppgift Svensk Energi. \*\* Negativa värden är lika med export

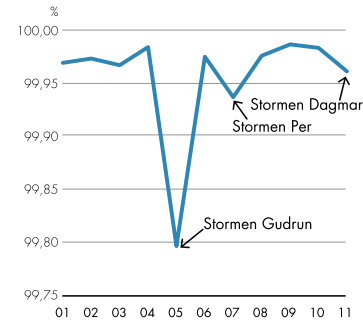
Årets effekttopp 13 dec (16-17), MW		26 200
<b>Installerad effekt per den 2012-12-31, MWel</b>		
Vattenkraft.....		<b>16 203</b>
Vindkraft.....		<b>3 745</b>
Kärnkraft.....		<b>9 363</b>
Solkraft.....		<b>24</b>
Övrig värmekraft.....		<b>8 018</b>
<b>Summa</b>		<b>37 353</b>
<b>Utlandsförbindelsernas maximala överföringskapacitet, MW</b>		
från grannländerna.....		9 725
till grannländerna.....		9 685

Ägande av elproduktion, andel av installerad effekt	
Staten (Vattenfall AB, Svenska Kraftnät).....	39%
Utländska ägare.....	39%
Kommuner.....	12%
Övriga.....	10%

## Elnät i Sverige

De lokala elnäten brukar delas upp i lågspänning (400/230 V) och högspänning (oftast 10–20 kV). Den totala ledningslängden för lågspänningsnäten i Sverige är drygt 306 000 km. Av detta är 70 000 km luftledning och 236 000 km jordkabel. Det lokala högspänningsnätet, även kallat mellanspänningsnätet, består av 90 000 km luftledning och 103 000 km jordkabel. Till lågspänningsnätet är 5,3 miljoner elanvändare anslutna och till högspänningsnätet 6 500. Regionnätet ägs till stor del av tre företag. Ledningslängden är cirka 30 000 km. Det svenska stamnätet ägs av affärsverket Svenska Kraftnät och består huvudsakligen av ledningar med en spänning på 400 kV och 220 kV. Stamnätets ledningslängd är cirka 15 000 km. Totalt omfattar det svenska elnätet 543 000 km, varav 339 000 km är jordkabel. Om det gick att sträcka ut det svenska elnätet i en enda lång ledning skulle den räckta mer än tretton varv runt jorden. Leveranssäkerheten i det svenska elnätet ligger i genomsnitt på 99,98 procent.

## Leveranssäkerhet i de svenska elnäten



Källa: Svensk Energi

De största vattenkraftstationerna, MW netto	
Harsprånget (Lule älv).....	830
Stornorrfors (Ume älv).....	591
Messaure (Lule älv).....	452
Porjus (Lule älv).....	440
Letsi (Lule älv).....	440
Ligga (Lule älv).....	343
Vietas (Lule älv).....	325
Ritsem (Lule älv).....	320
Trängslet (Dalaälven).....	300
Porsi (Lule älv).....	275
Kilforsen (Ångermanälven).....	275

Kärnkraftverken, MW netto	
Ringhals.....	3 702
Forsmark.....	3 150
Oskarshamn.....	2 511
Barsebäck.....	0

De största övriga värmekraftverken, MW netto	
Karlskrona (kondens, olja).....	990
Västerås (kraftvärme, kondens, bio/kol/olja).....	566
Öresundsverket (kraftvärme, naturgas + gasturbiner).....	566
Stenungsund (kondens, olja).....	500
Värtan, Stockholm (kraftvärme, kol/olja inkl gasturbin).....	389
Ryaverket, Göteborg (kraftvärme, naturgas).....	260
Halmstad (gasturbiner).....	250
Lahall (gasturbiner).....	240

Vattenkraftsproduktionen			
Vattendrag	normalår GWh	vattenflöden* m <sup>3</sup> /s	regleringsgrad
Lule älv.....	13 800	505	67%
Skellefte älv.....	4 300	158	60%
Ume älv.....	7 500	440	26%
Ume älv, exkl Vindelälven.....		237	48%
Gide älv.....	300	35	16%
Ångermanälven.....	11 400	490	39%
Indalsälven.....	9 600	444	39%
Ljungan.....	2 300	138	27%
Ljusnan.....	3 700	233	21%
Dalaälven.....	4 300	342	23%
Lagan.....	500	70	20%
Klarälven.....	1 600	165	20%
Göta älv.....	1 500	536	35%

\* medeltal vid mynningen

De största vattenmagasinen, milj m <sup>3</sup>	
Vänern (Göta älv).....	9 400
Suvarva (Lule älv).....	6 000
Tjaktajaure (Lule älv).....	1 675
Storsjön (Indalsälven).....	1 250
Satsijaure (Lule älv).....	1 240
Torrön (Indalsälven).....	1 180
Storuman (Ume älv).....	1 100
Trängslet (Dalaälven).....	880
Gardiken (Ume älv).....	875
Storavan-Uddajaur (Skellefte älv).....	780
Hornavan (Skellefte älv).....	750
Rebnisjaure (Skellefte älv).....	740