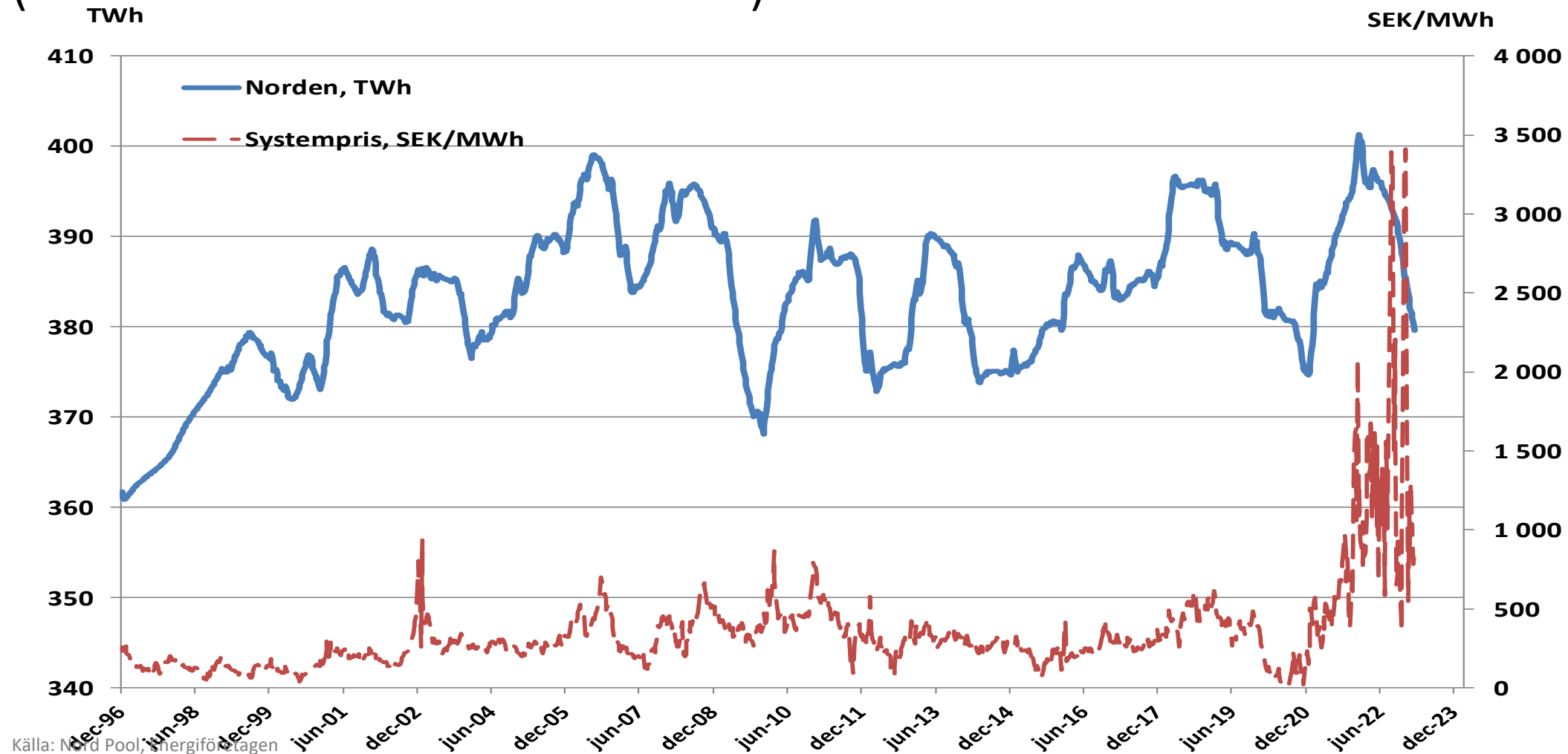
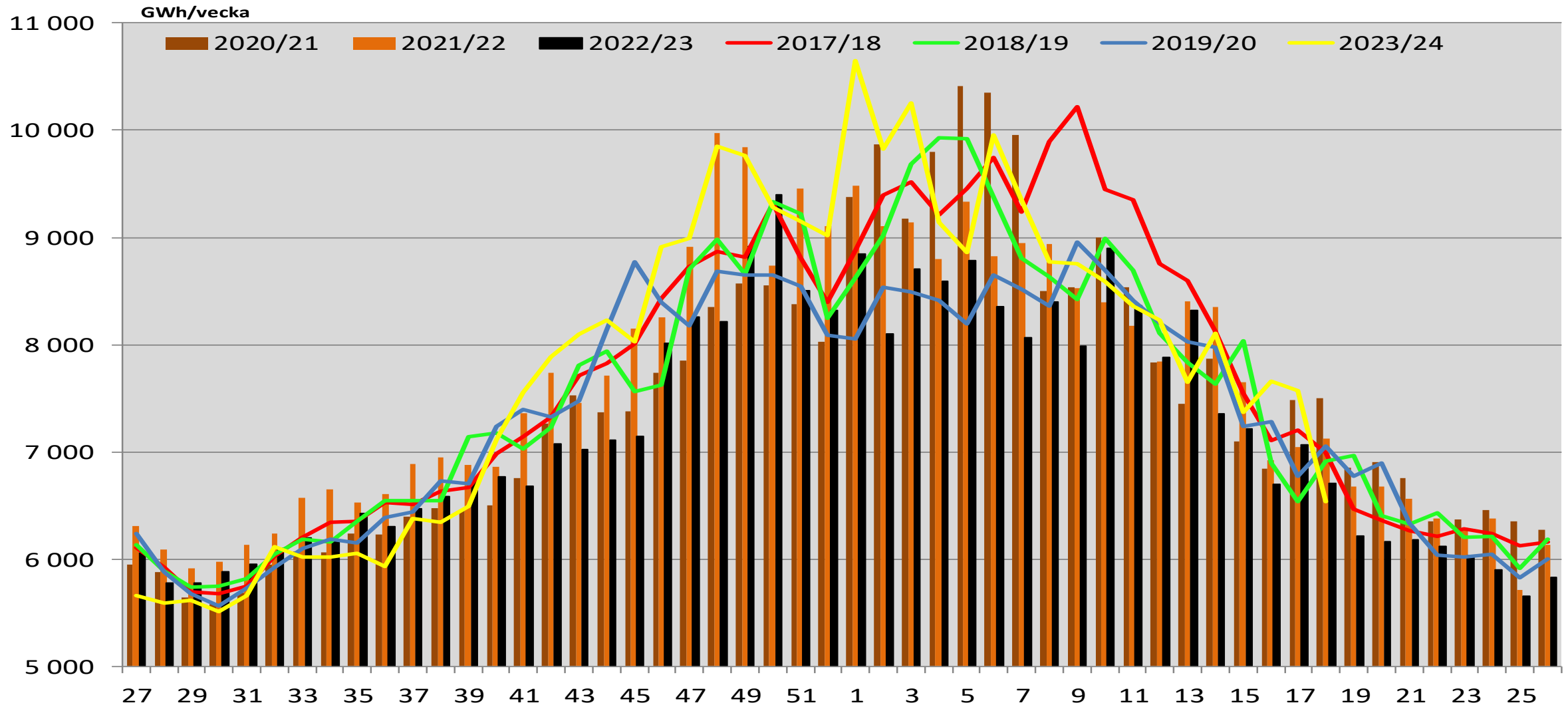


Elanvändning i Norden och systempris (rullande 52-veckorsvärde)



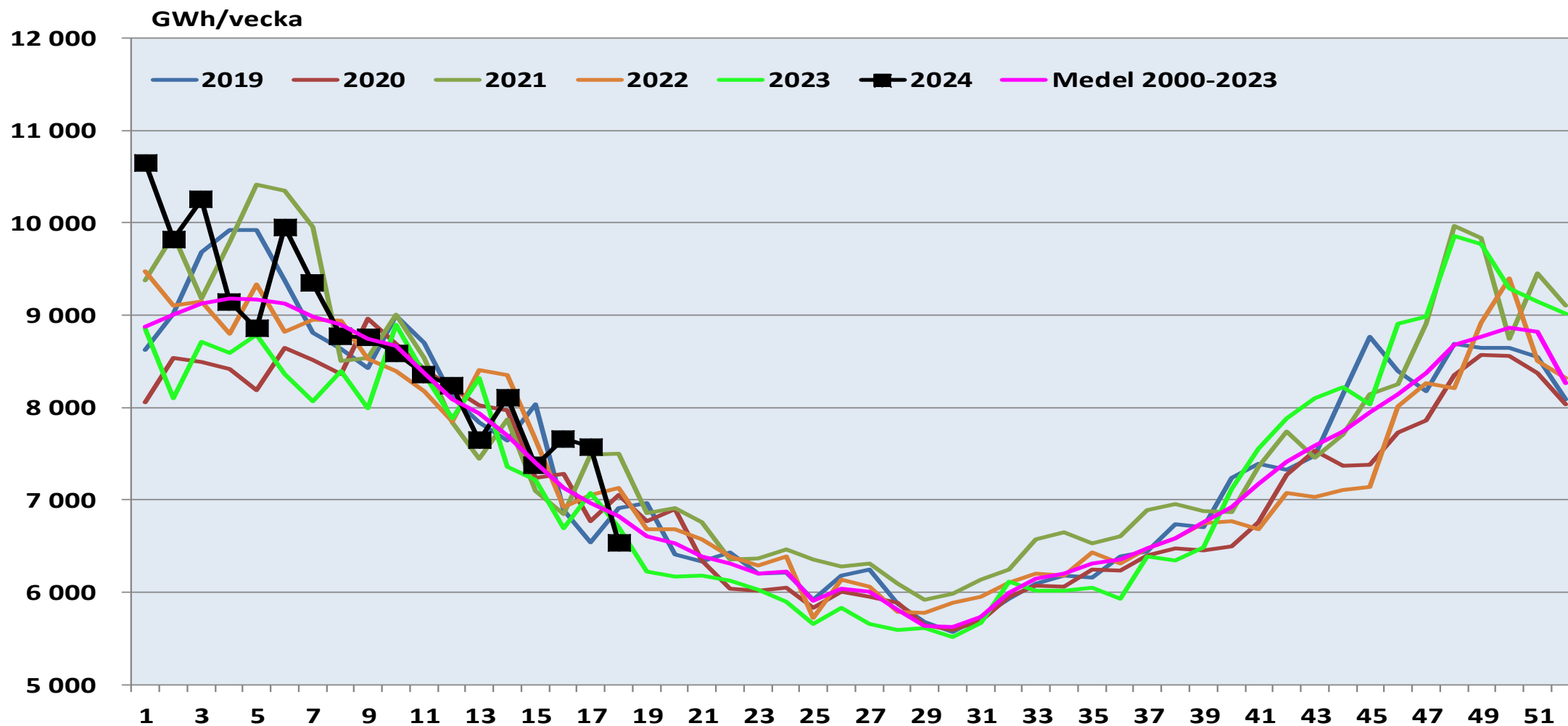
Källa: Nord Pool, energiföretagen

Veckovis elanvändning i Norden



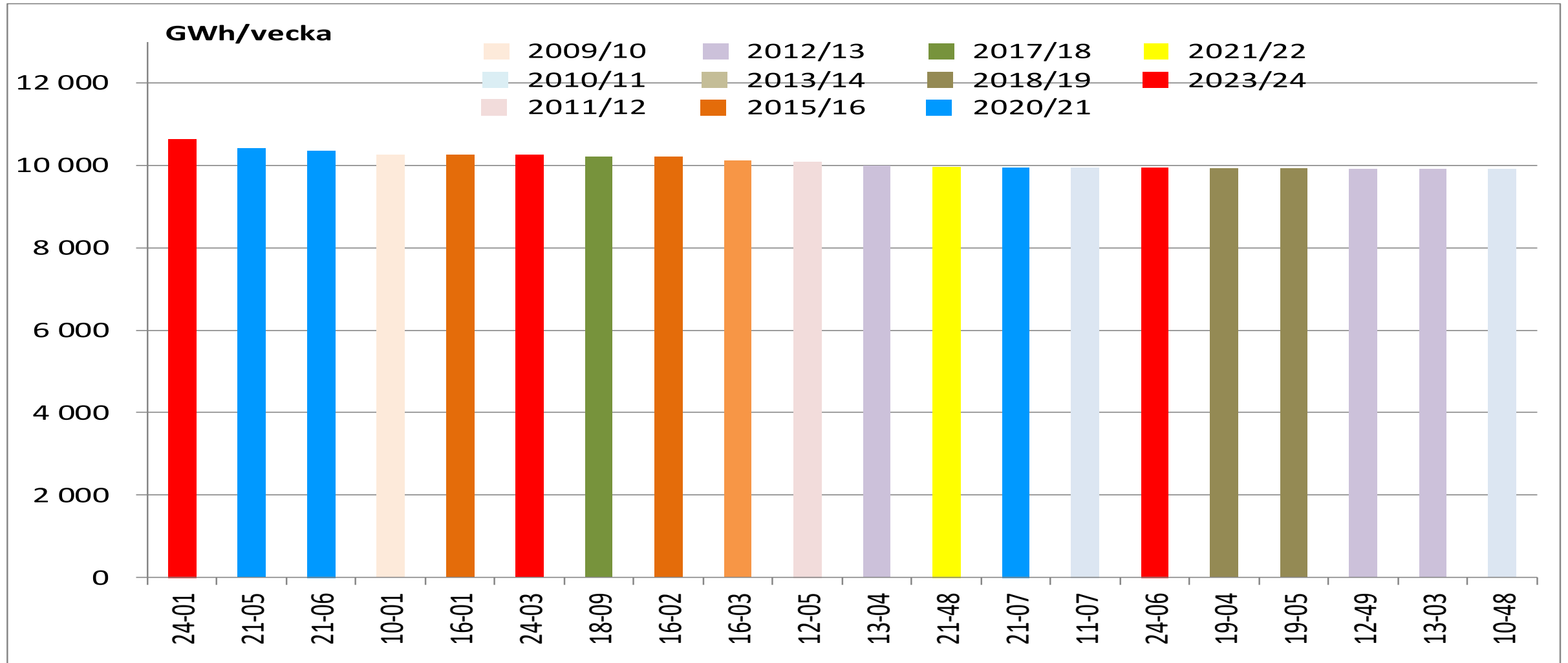
Källa: Nord Pool, Energiföretagen

Veckovis elanvändning i Norden



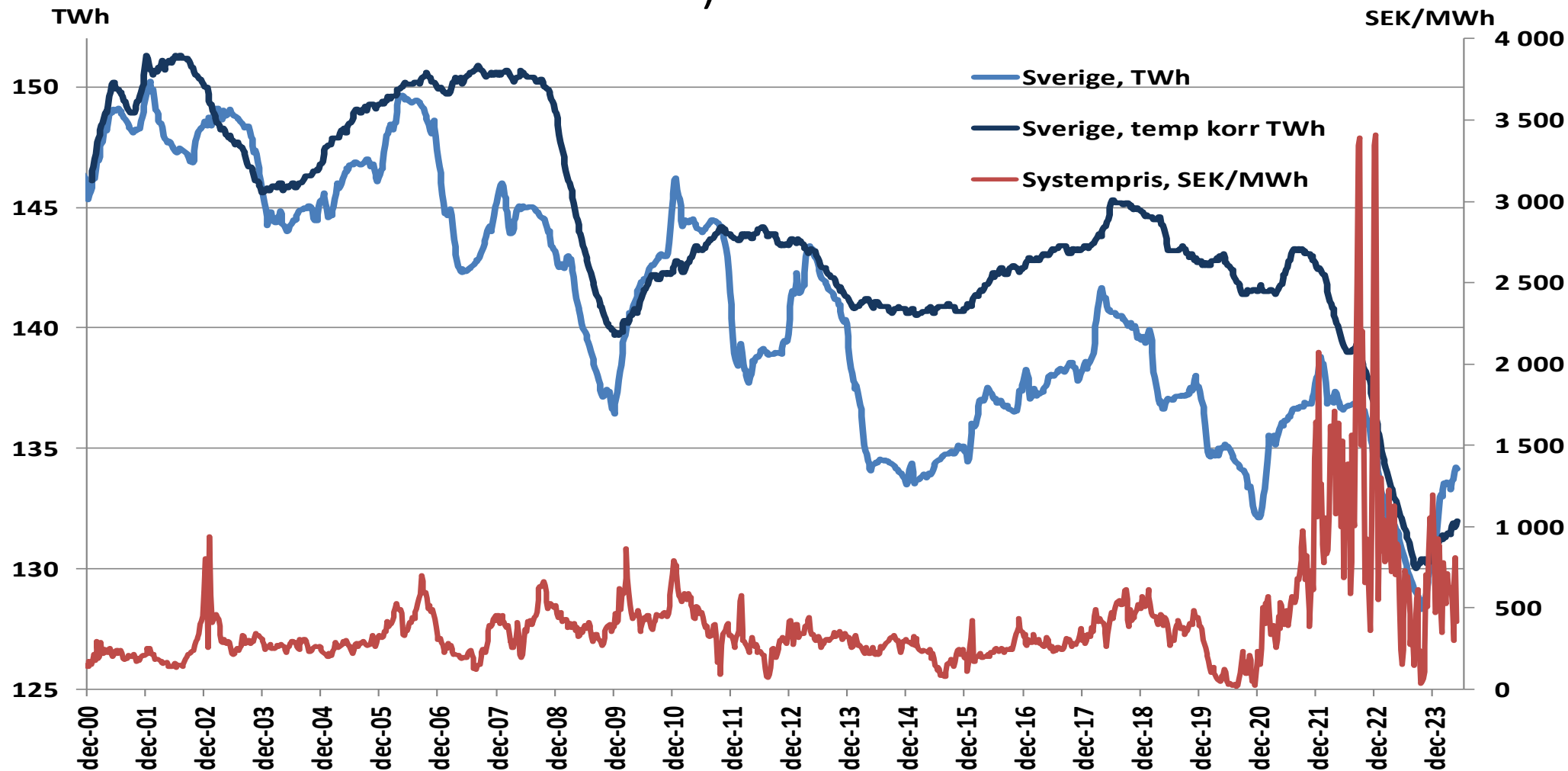
Källa: Nord Pool, Energiföretagen

20 i topp veckovis elförbrukning i Norden 1984-



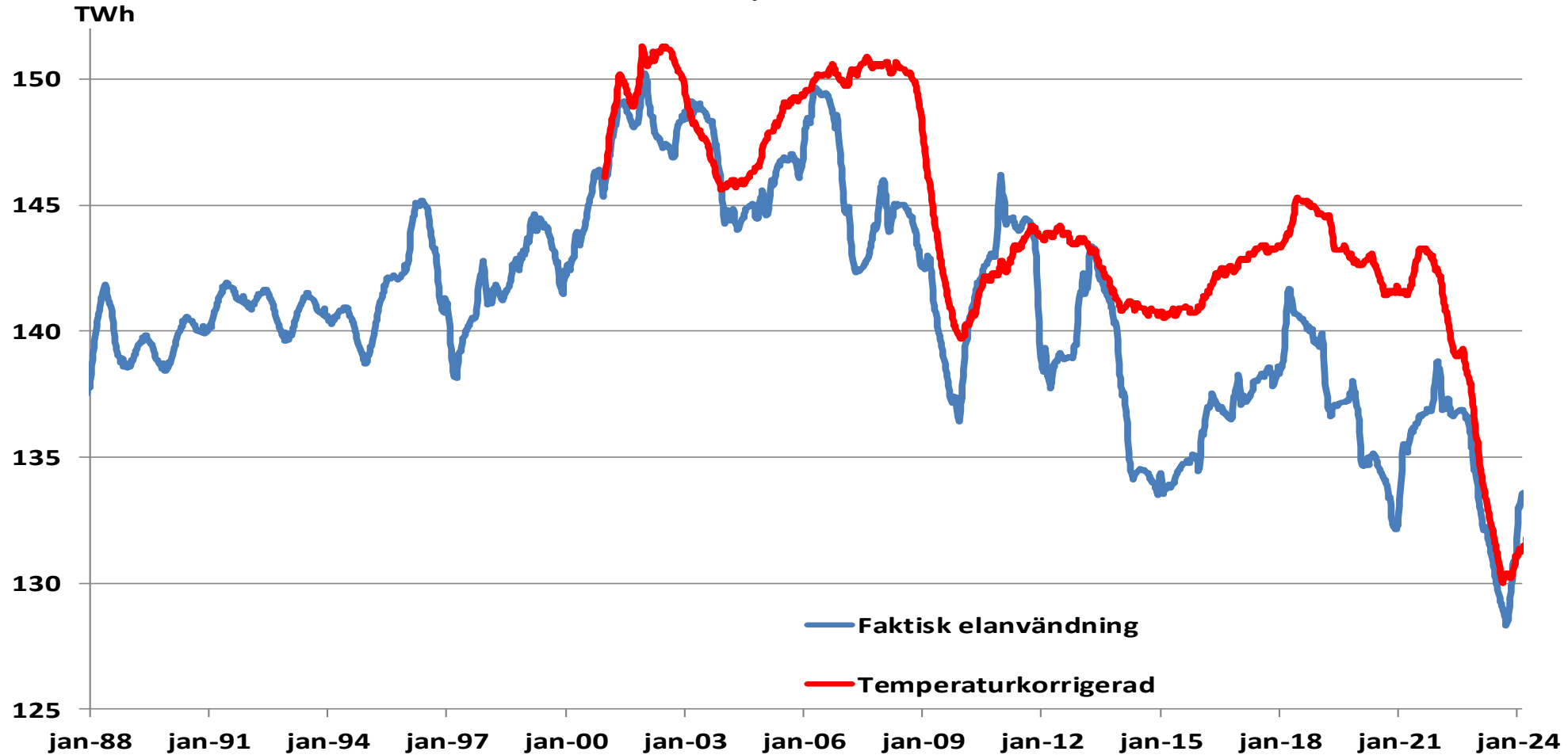
Källa: Nord Pool, Energiföretagen

Elanvändning i Sverige och systempris (rullande 52-veckorsvärde)



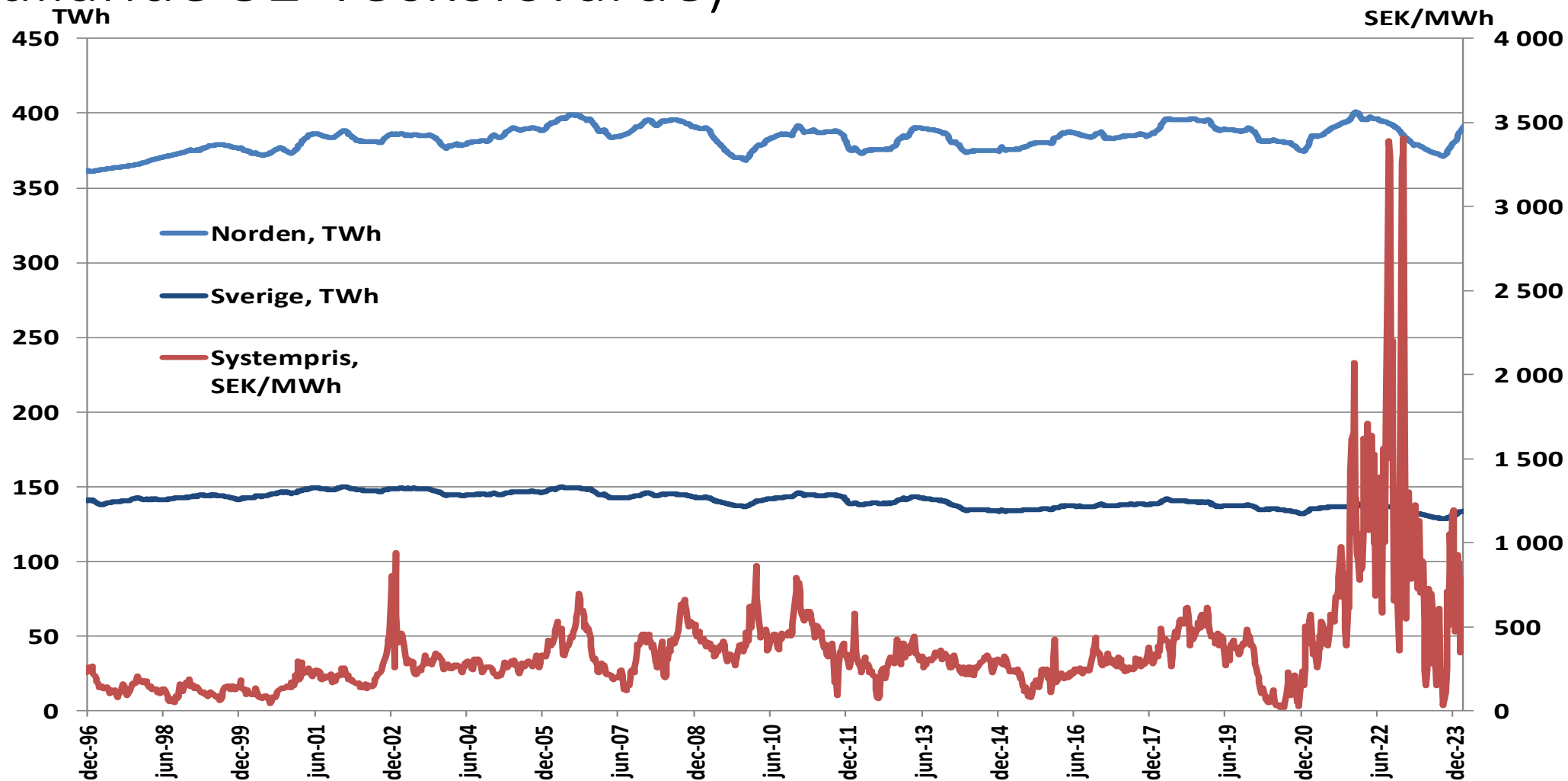
Källa: Nord Pool, Energiföretagen

Elanvändning i Sverige (rullande 52-veckorsvärde)



Källa: Nord Pool, Energiföretagen

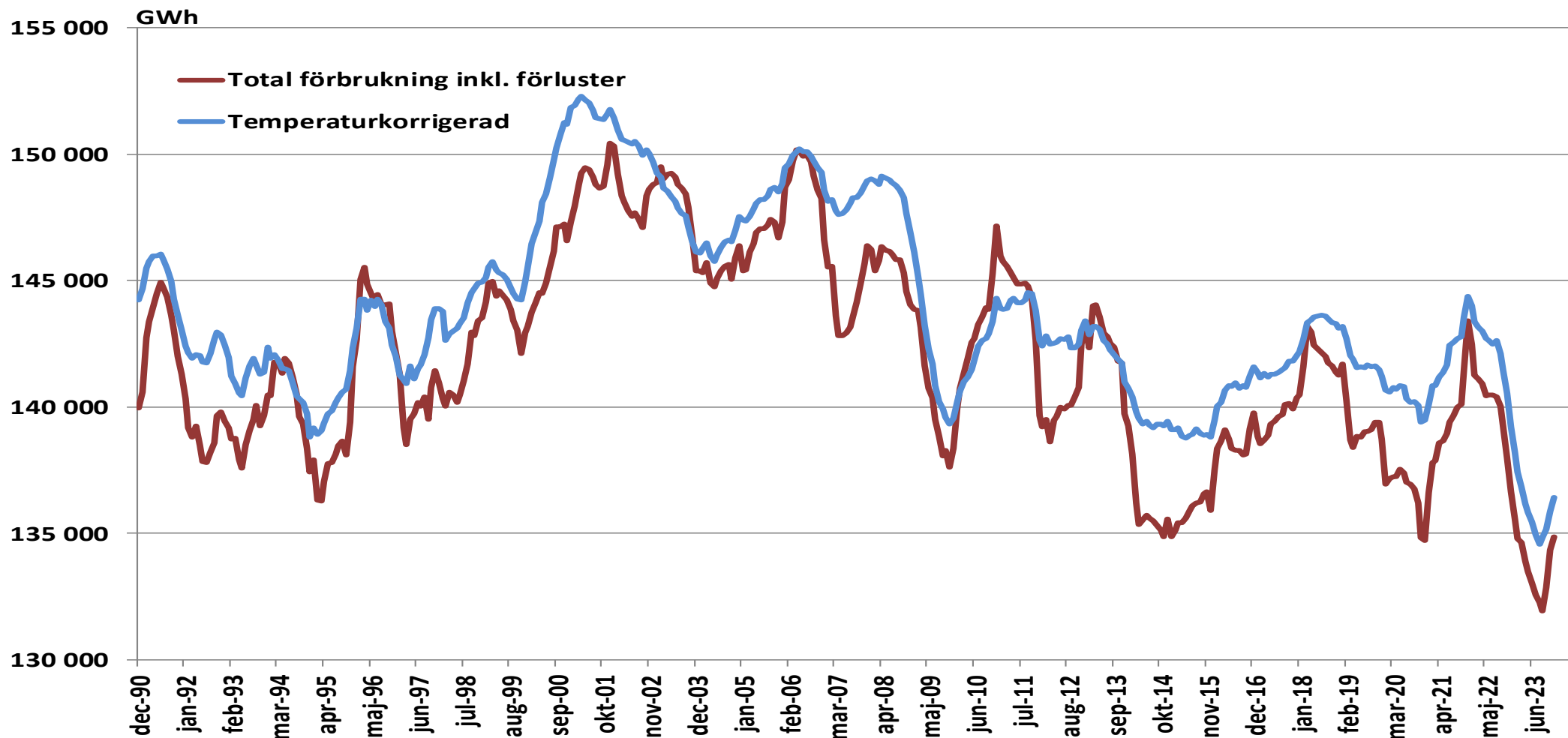
Elanvändning och systempris i Norden (rullande 52-veckorsvärde)



Källa: Nord Pool, Energiföretagen

Elanvändningen i Sverige 1990- (rullande 12-månadersvärde)

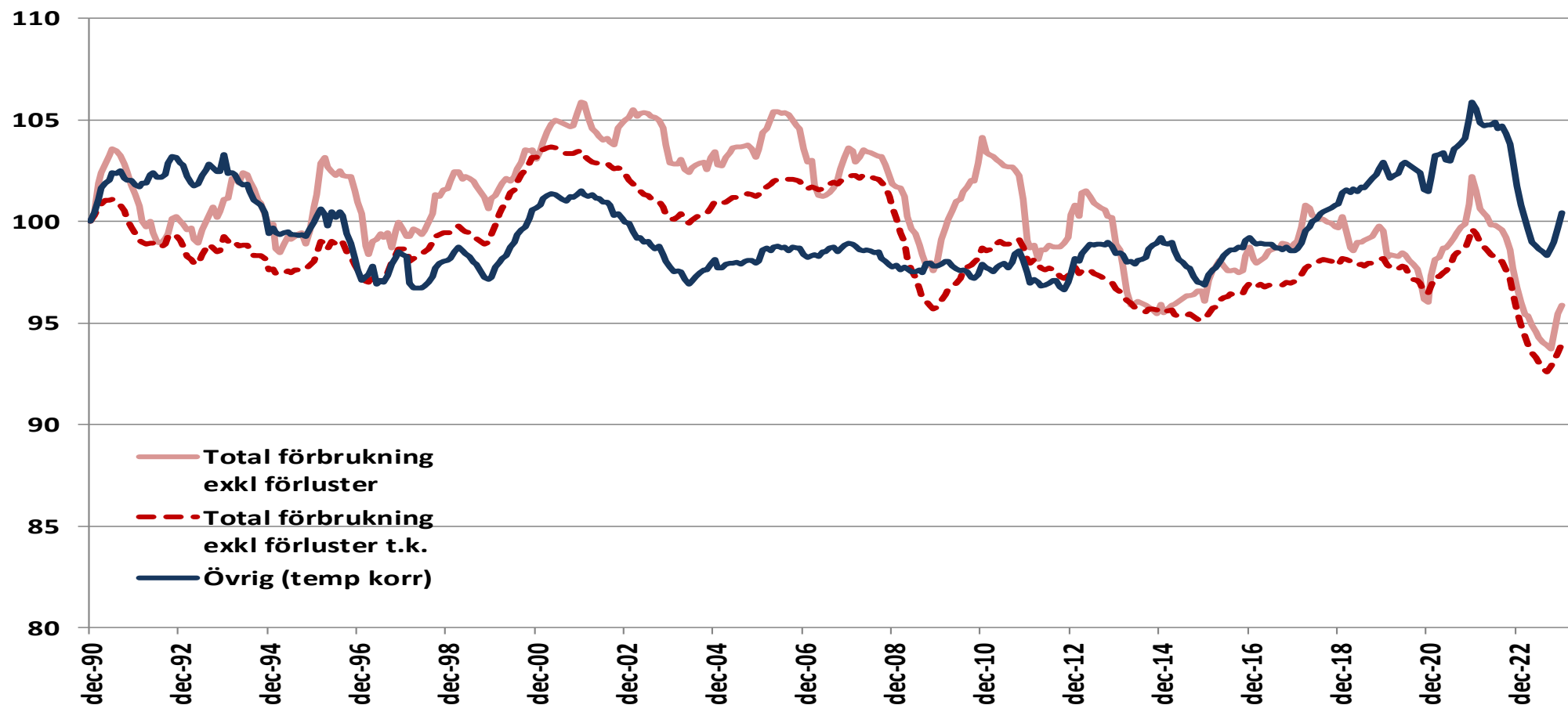
(mars)



Källa: SCB, Energiföretagen

Elanvändningen i Sverige 1990- (rullande 12-månadersvärde, index dec 1990=100)

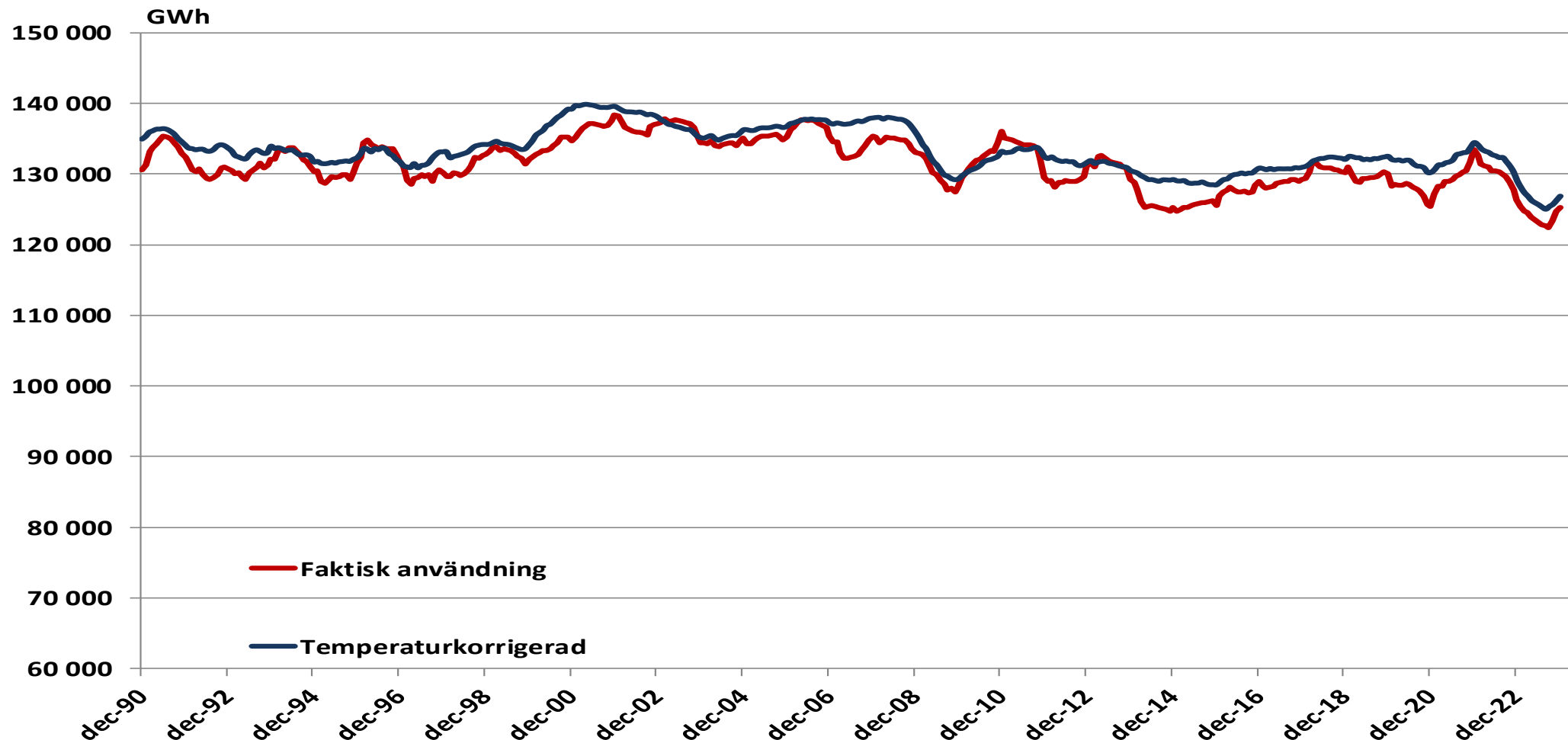
(mars)



Källa: SCB, Energiföretagen

Elanvändningen i Sverige 1990- (rullande 12-månadersvärde)

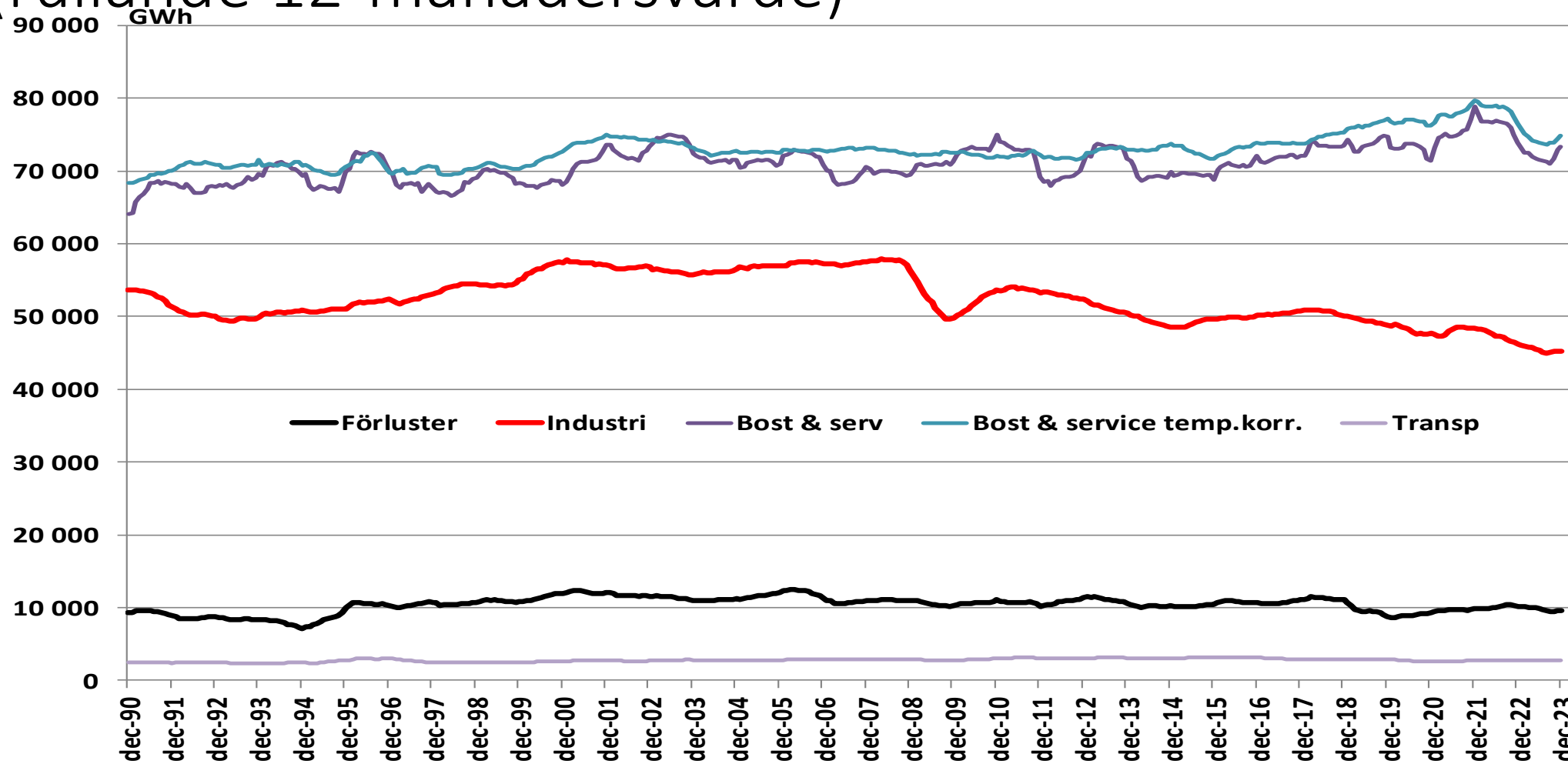
(mars)



Källa: SCB, Energiföretagen

Elanvändningen i Sverige 1990- (rullande 12-månadersvärde)

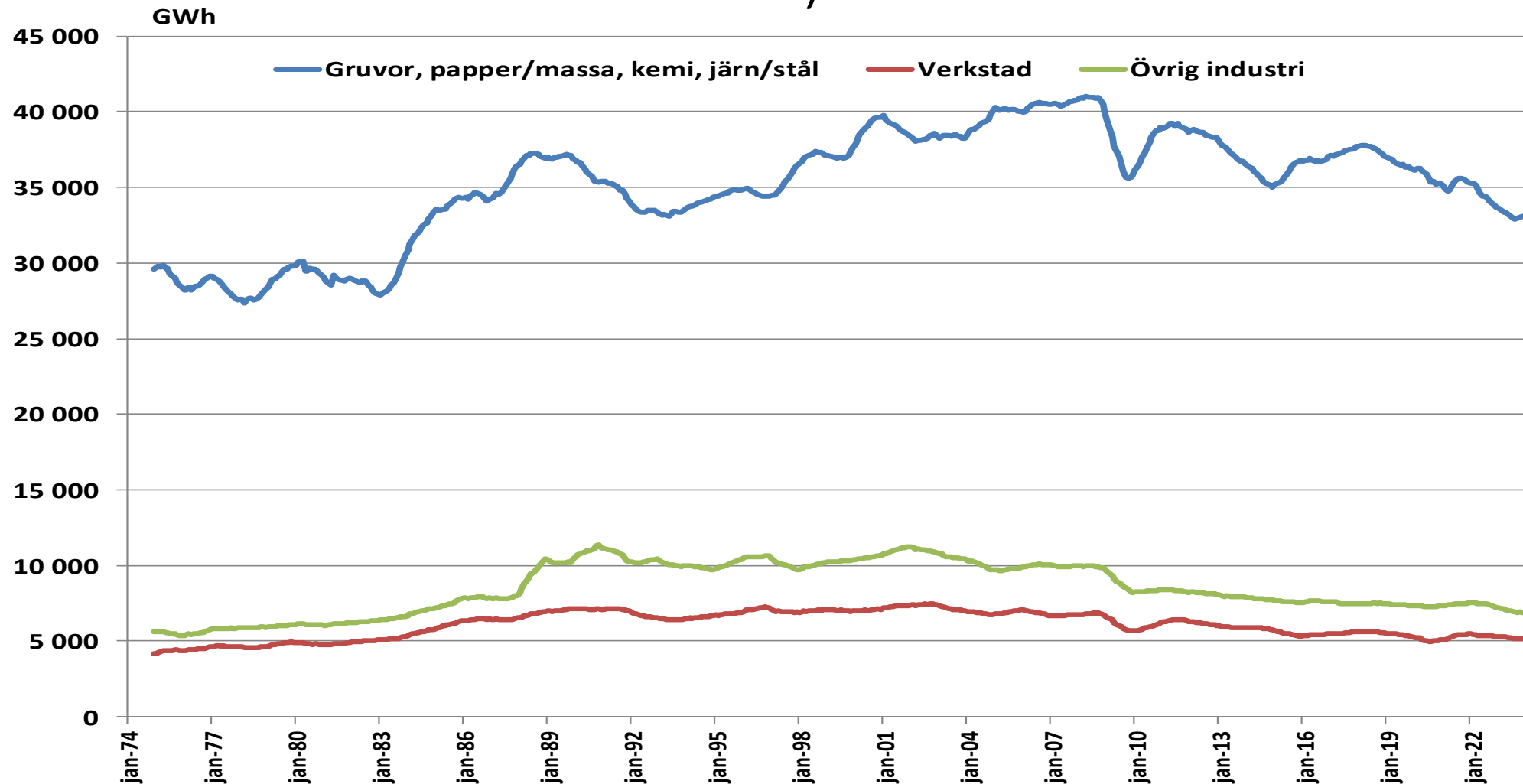
(mars)



Källa: SCB, Energiföretagen

Elanvändningen i svensk industri 1975- (rullande 12-månadersvärde)

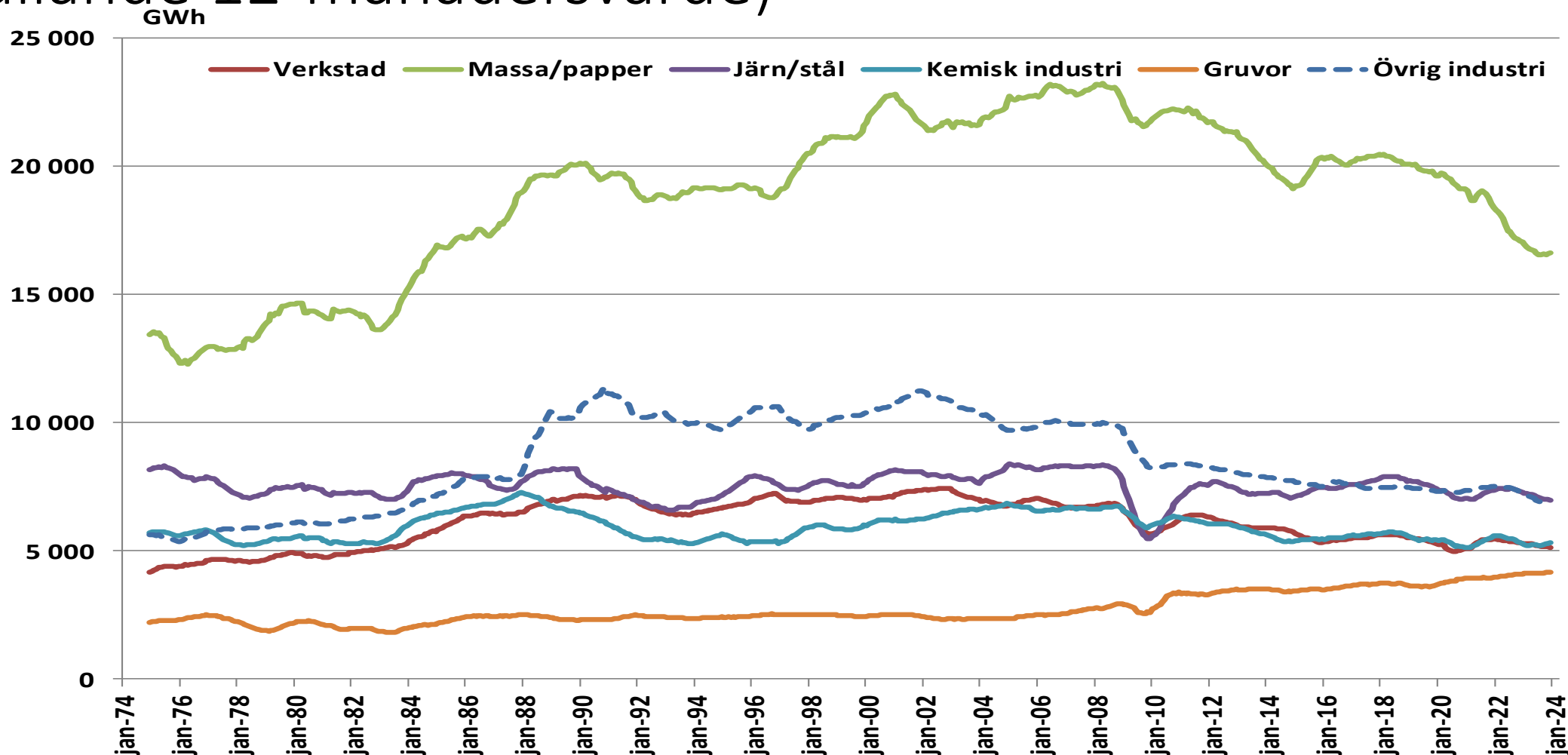
(mars)



Källa: SCB, Energiföretagen

Elanvändningen i svensk industri 1975- (rullande 12-månadersvärde)

(mars)



Källa: SCB, Energiföretagen